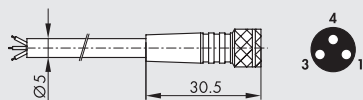


# ACCESORIOS PARA SENSORES



## CABLE DE EXTENSIÓN CON CONECTOR RECTO PARA SENSORES M8

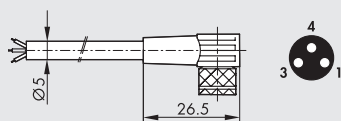


Pasador	Color del cable
1	Marrón
3	Azul
4	Negro

Código	Descripción
02400A0100	Conector hembra M8 3 PIN HIGH FLEX CL6 con cable L = 1 m
02400A0250	Conector hembra M8 3 PIN HIGH FLEX CL6 con cable L = 2.5 m
02400A0500	Conector hembra M8 3 PIN HIGH FLEX CL6 con cable L = 5 m
02400A1000	Conector hembra M8 3 PIN HIGH FLEX CL6 con cable L = 10 m

Nota: Cable de colocación móvil, clase 6 según IEC 60228

## CABLE DE EXTENSIÓN CON CONECTOR DE 90 ° PARA SENSORES M8

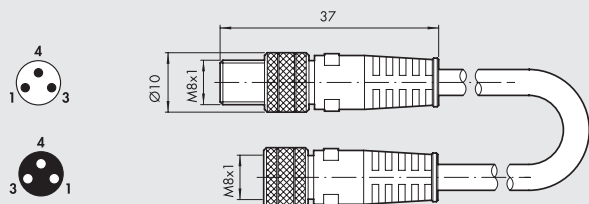


Pasador	Color del cable
1	Marrón
3	Azul
4	Negro

Código	Descripción
02400B0100	Conector hembra M8 3 PIN 90° HIGH FLEX CL6 con cable L = 1 m
02400B0250	Conector hembra M8 3 PIN 90° HIGH FLEX CL6 con cable L = 2.5 m
02400B0500	Conector hembra M8 3 PIN 90° HIGH FLEX CL6 con cable L = 5 m
02400B1000	Conector hembra M8 3 PIN 90° HIGH FLEX CL6 con cable L = 10 m

Nota: Cable de colocación móvil, clase 6 según IEC 60228

## CABLE DE EXTENSIÓN CON CONECTOR M8 M - M8 H PARA SENSORES M8



Código	Descripción
0240009009	Conector recto M8-M8 3-pin con cable L = 3 m

Nota: Puede utilizarse para la conexión directa a módulos de válvulas EB 80 y CM con ENTRADAS digitales

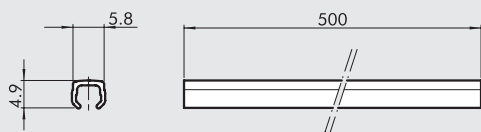
N.B.: Non utilizzabile con sensori serie DSM e DCB tipo REED

## NOTAS

# ACCESORIOS T-SLOT



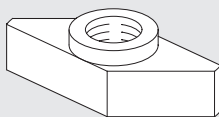
## BARRA PARA EL RANURADO



Código	Descripción
W0950000160	Código para el ranurado L = 500 mm

Nota: El código corresponde a 1 pieza

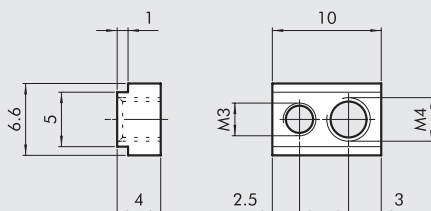
## PLACA DE FIJACIÓN RANURADA



Código	Descripción	Peso [g]
0950003001	Placa de fijación ranurada M4	1
0950003002	Placa de fijación ranurada M3	1

Nota: empaquetado individualmente

## PLACA DE FIJACIÓN RANURADA



Código	Descripción	Peso [g]
0950003000	Bloque de fijación	2

Nota: suministrado completo con 1 tornillo prisionero M3 y 1 tornillo prisionero M4

## NOTAS

ACTUADORES

ACCESORIOS T-SLOT